



АО «НИИ ТП» Испытательный полигон

Расположение актива: Московская обл., Волоколамский р-н, с/пос. Чисменское, в р-не д. Анино

Назначение актива: испытательный полигон радиосвязи

Площадь земельного участка (ЗУ): 100 000 кв.м

количество ЗУ — 1

кадастровый номер — 50:07:0040522:54

Площадь объектов ОКС: 476,4 кв.м.

Вид права: ЗУ — Собственность

ОКС — Собственность

Обременения отсутствуют

Способ распоряжения — продажа путём организации аукционов с открытой формой подачи предложений о цене на специализированной электронной площадке

Начальная стоимость реализации — 63 млн. руб.

Планируемая дата выставления на торги — 3 квартал 2024 г.

Извещение на электронной площадке в стадии подготовки

Контактное лицо — Кочетов Сергей Евгеньевич

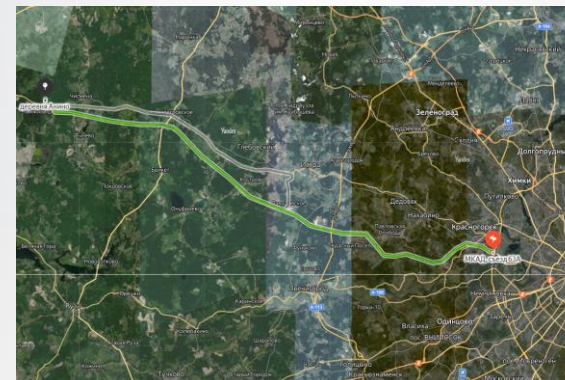
e-mail: info@niitp.ru

Тел.: +7 (499) 202-92-11

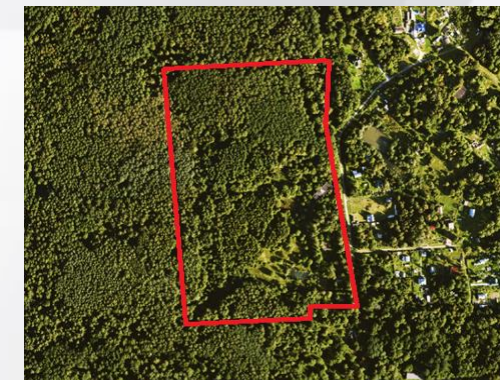
Не является публичной офертой.



Схема расположения актива



Ситуационный план





Земельный участок
Площадь: 100 000 кв.м



Испытательный стенд, лит. Б.
Площадь: 383 кв.м



Жилой дом, лит. А-а
(Служебная постройка)
Площадь: 46,2 кв.м



Жилой дом, лит. А-а
(Служебная постройка)
Площадь: 47,2 кв.м

АО «НИИ ТП»

Иная значимая информация:

Объекты ОКС, расположенные в пределах земельного участка с кадастровым номером 50:07:0040522:54 :

1. Испытательный стенд, лит. Б

Адрес: Московская область, Волоколамский район, Чисменского с/пос., д. Анино, Ядровское лесничество, д. 38

Площадь объекта (ОКС): 383 кв.м.

кадастровый номер — 50:07:00000000:4507

этажность — 2-этажный

год ввода в эксплуатацию — 1987 г.

инженерное обеспечение — электричество

2. Жилой дом, лит. А-а (Служебная постройка)

Адрес: Московская область, Волоколамский район, Чисменского с/пос., д. Анино, Ядровское лесничество, д. 38

Площадь объекта (ОКС): 46,2 кв.м.

кадастровый номер — 50:07:00000000:4504

этажность — 1-этажный

год ввода в эксплуатацию — 1973 г.

инженерное обеспечение — электричество

3. Жилой дом, лит. А1-а (Служебная постройка)

Адрес: Московская область, Волоколамский район, Чисменского с/пос., д. Анино, Ядровское лесничество, д. 38

Площадь объекта (ОКС): 47,2 кв.м.

кадастровый номер — 50:07:00000000:4509

этажность — 1-этажный

год ввода в эксплуатацию — 1973 г.

инженерное обеспечение — электричество